

PowerAssist®

Hoist

Motor compacto de velocidad fija que automatiza barras contrapesadas nuevas o existentes. El motor y el contrapeso trabajan juntos, lo cual permite que el conjunto transporte hasta 907 Kg sin necesidad de ajustar los contrapesos.

Características

- Velocidad fija de 0.13 m/s
- Recorrido de viaje: varía según el tamaño de la instalación
- Capacidad total: hasta 907 kg

Ventajas

- Convierte fácilmente su sistema contrapesado en uno motorizado
- Perfecto para modernización o construcción nueva
- Ahorra tiempo en carga y descarga de contrapesos
- Una forma más segura de subir y bajar barras
- Capacidad de hasta 907kg
- Protege su sistema con una velocidad segura y consistente de 0.13 m/s



Opciones de Control

- **Control de botonera**

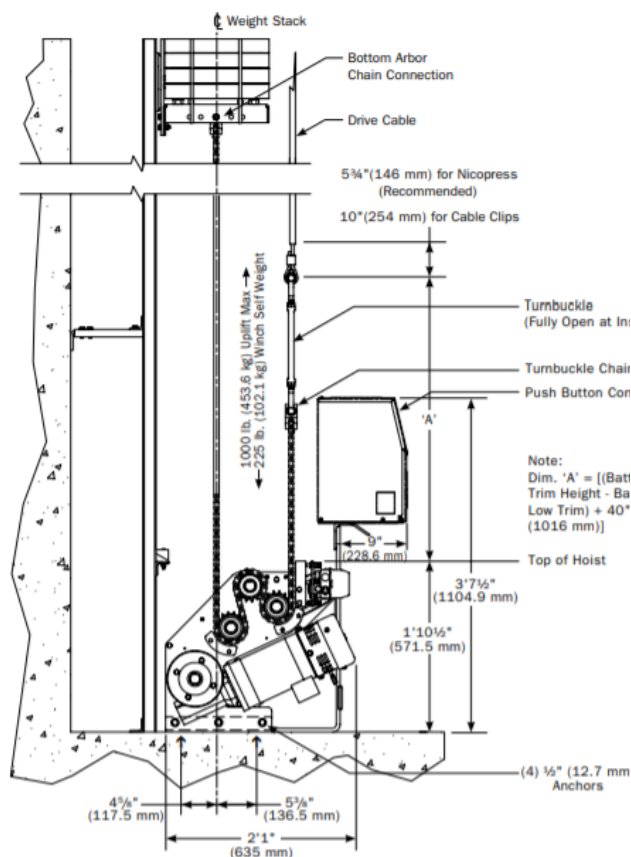
Manteniendo presionados los botones pulsadores arriba o abajo se ejecutan los comandos con control visual.

Por seguridad, incluye adicionalmente un interruptor de encendido/apagado con llave y un botón de parada de emergencia.

- **Sistemas de control J.R. Clancy**

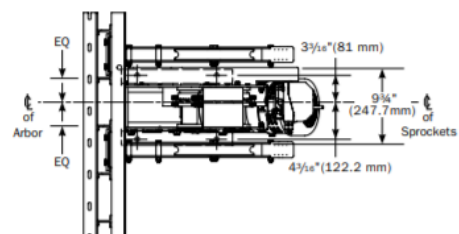
J.R. Clancy ofrece una amplia gama de sistemas de control para satisfacer sus necesidades, requisitos de producción y presupuesto. Las consolas permiten control de múltiples motores, incluida la capacidad de crear señales que controlan varios conjuntos simultáneamente.

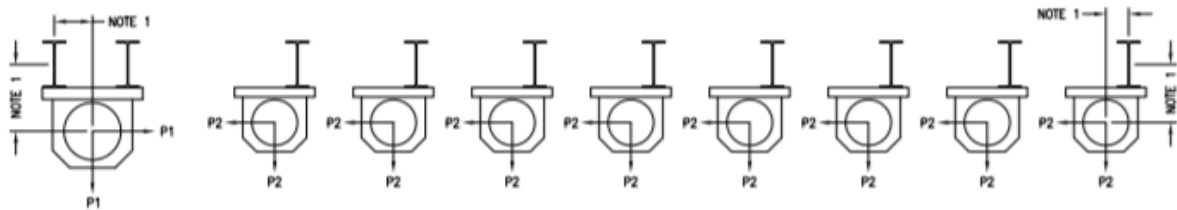
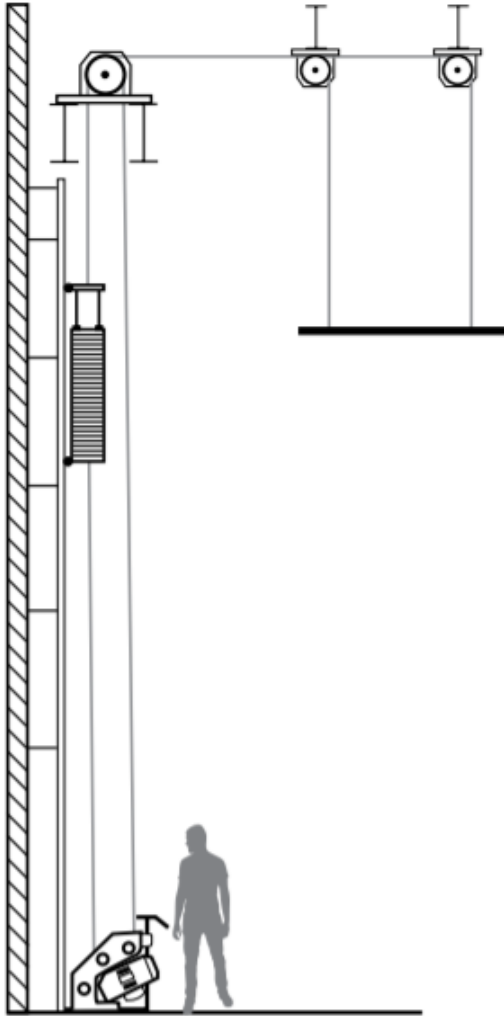
Dimensiones



Seguridad

- **No necesita manipular contrapesos o acceder** a galerías elevadas para mantener los sistemas en equilibrio. Los motores de PowerAssist manejan la carga desequilibrada por usted.
- **Dos niveles de interruptores limitadores** son configurados para sus condiciones particulares. Interruptores de viaje normal y de sobreviaje, utilizando circuitos separados y redundantes para mayor seguridad.
- **El sistema E-Stop** cumple con NFPA 79 "Estándar eléctrico para maquinaria industrial".
- **Controles tipo "Hold To Run"** de conformidad con NFPA 79 "Estándar eléctrico para maquinaria industrial" garantizando que el operador esta presente cuando se esta produciendo el movimiento.
- **Luz de mantenimiento:** La revisión regular de toda la maquinaria en movimiento es necesaria para mantener la seguridad y vida útil. Los sistemas de control J.R. Clancy tienen una luz de mantenimiento que indica cuándo se requiere servicio del sistema.
- **Motores certificados para soportar la carga** que cuentan con un factor de funcionamiento de 1.0, asegurando poder levantar la carga todo el tiempo, y no solo algunas veces.
- **Touch Safe** significa que el interior de todos los gabinetes eléctricos esta protegidos para evitar tocar componentes activos, según estándar IEC.





NOTAS DE CARGA:

P1 (CARGA EN LÍNEA DE POLEA DE CABECERA) = 0 A 2000 LB (0-907 kg)

P2 (CARGA EN LÍNEA DE POLEA DE CAIDA) = 0 A 750 LB (0-340 kg)

1. TODAS LAS CARGAS DE LAS POLEAS ACTUAN EN EL EJE DE LA MISMA. DESPLAZAMIENTOS HORIZONTALES Y VERTICALES ENTRE EL EJE DE POLEA Y EL CENTROIDE DE VIGA DE APOYO PUEDEN RESULTAR EN TORSION DE LA VIGA.

2. CAPACIDAD DEL SISTEMA = VER TABLA 1T

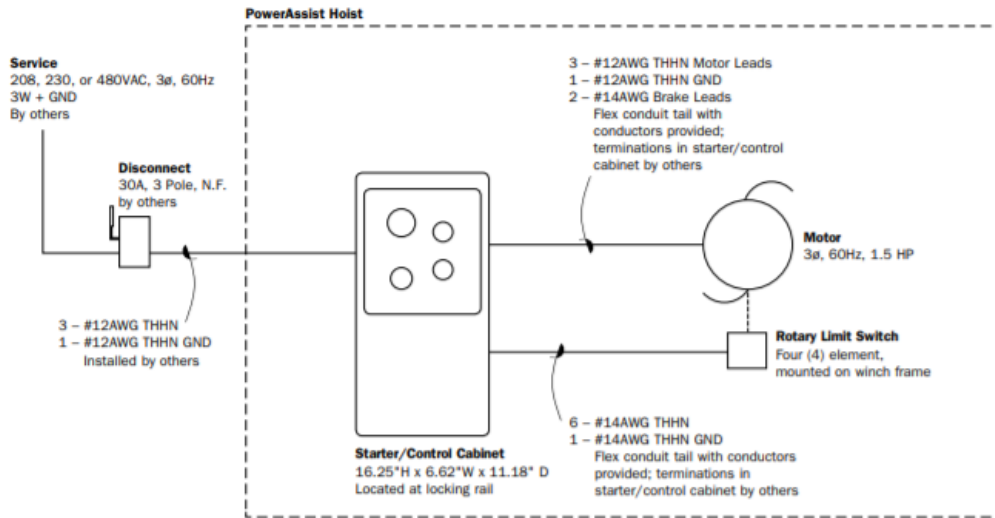
3. CAPACIDAD DE CARGA VIVA = CAPACIDAD DEL SISTEMA - PESO DE LA BARRA

4. LA CARGA TOTAL EN TODAS LAS POLEAS DE CAIDA NO DEBE EXCEDER LA CAPACIDAD TOTAL ESTABLECIDA.

5. LA CARGA EN CADA POLEA DE CAIDA NO DEBE SUPERAR LA CAPACIDAD DE LA POLEA DE CAIDA (P2).

6. PESO DEL MOTOR = 1000 LBS (454 kg)

PowerAssist con control de botón pulsador



Información para pedidos

Modelo	Control	Tipo de Sistema	Velocidad	Capacidad	Peso	HP	Consumo de Corriente		
							208V	380V	480V
018-PA	Estación para pulsar el botón	Viaje sencillo	0.13 M/S	907(kg)	159(kg)	1,12kw	5.8A	3.3A	2.7A
018-PADP		Doble viaje							



MUSIC EDUCATION AND PERFORMING ARTS

Owatonna Office: Phone 800.4WENGER (493-6437) Worldwide +1.507.455.4100 | Parts & Service 800.887.7145 | wengercorp.com
555 Park Drive, PO Box 448 | Owatonna | MN 55060-0448

Syracuse Office: Phone 800.836.1885 Worldwide +1.315.451.3440 | jrclancy.com | 7041 Interstate Island Road | Syracuse | NY 13209-9713