

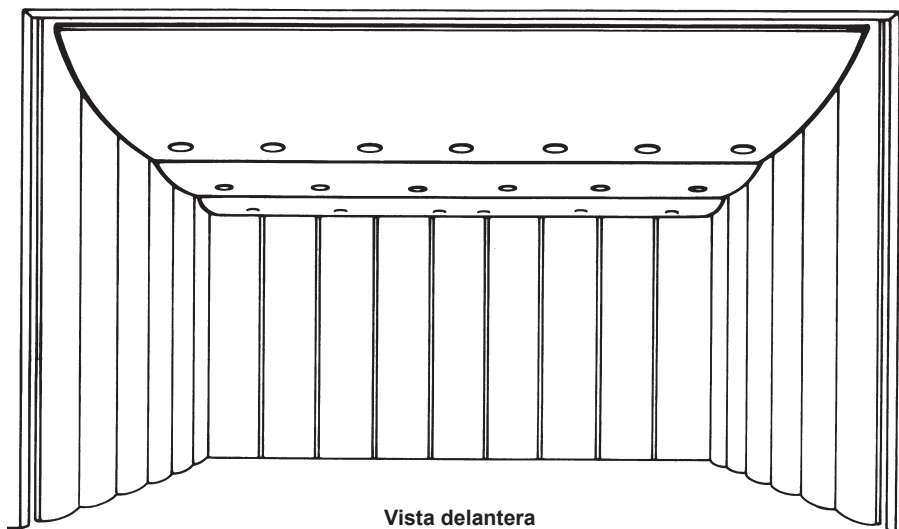
Cubierta acústica Diva®

General

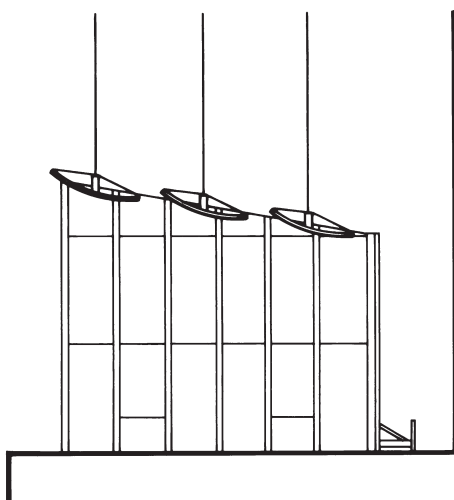
- Las torres móviles y las filas de plafones de techo forman un gabinete acústico completo en el escenario cuando se colocan juntas en este.
- El transportador aéreo independiente o el impulsor con ruedas levantan y mueven fácilmente las torres.
- Las torres se apilan para almacenarlas detrás del escenario, los paneles del techo cuelgan de la estructura superior, y se almacenan en un depósito colgante.
- Las torres y techos están contruidos con paneles de piel compuesta y tensionada.
- La superficie de piel tensionada de los paneles compuestos puede ser un enchapado de madera dura de 0,25" (7 mm), o masonita de 0,187" (5 mm) con un acabado laminado de plástico o pintado.
- La torre y el marco del panel del techo están contruidos de aluminio.
- La puerta, las alas y las bisagras del panel de techo tienen rodamientos autolubrificantes para una operación continua suave y silenciosa.
- La torre y los paneles de techo vienen en varios acabados. Se ofrece enchapado en madera dura barnizada, y una variedad de colores de pintura o laminados.
- Las molduras en los bordes de las torres impiden que la luz de atrás del escenario pase entre los paneles; se pueden acabar de varias formas para combinar con la cubierta.
- Diseños patentados.
- Garantía de cinco años.
- Los atributos ambientales y el cumplimiento de LEED de estos productos se pueden encontrar en www.wengercorp.com/GREEN o contactando a su representante de Wenger.

Debido a la naturaleza de los componentes de la cubierta acústica Diva, se pueden crear diferentes configuraciones mediante el uso de distintas cantidades de torres y paneles de techo.

Por ejemplo, se pueden usar menos torres y filas de techo para crear una cubierta más pequeña para música de cámara o funciones corales.

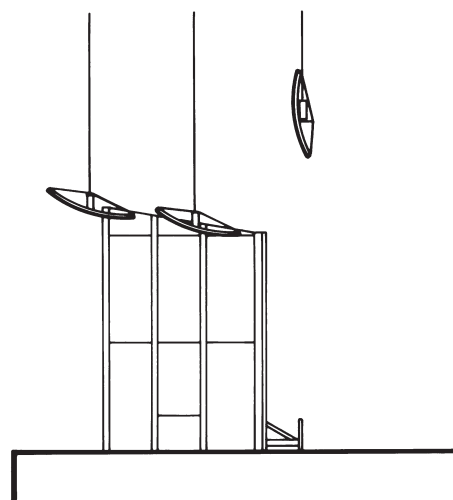


Vista delantera
Posición del espectáculo.



Vista lateral

Conjunto completo de torres y paneles de techo utilizados para un conjunto completo.

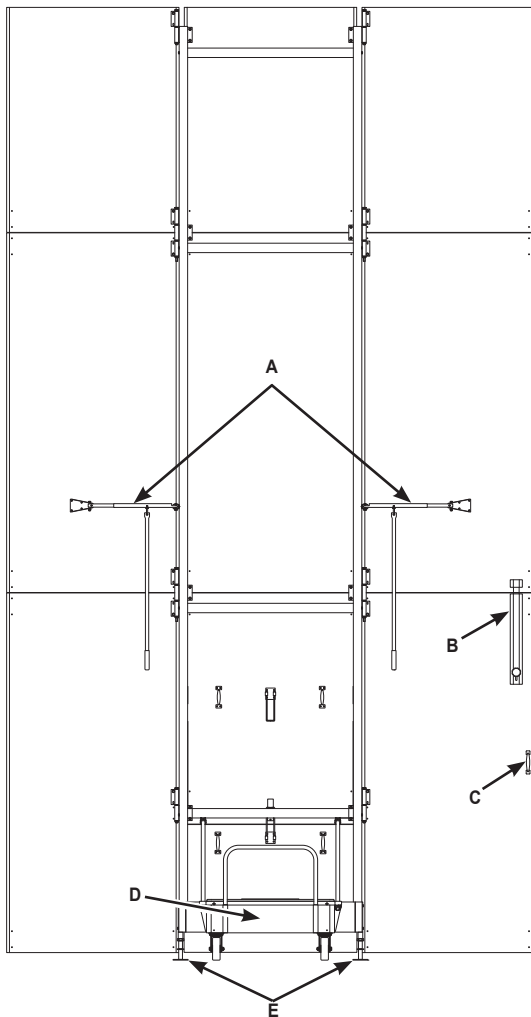


Vista lateral

Menos torres y paneles de techo utilizados para un conjunto más pequeño.

Torre

- Todas las torres cuentan con paneles con un radio de curvatura de 5' (1524 mm), 10' (3048 mm) o 20' (6096 mm).
- Cada torre consiste en un panel central y dos paneles de alas ajustables.
- Las torres están disponibles en alturas de 16' (4877 mm) a 32' (9754 mm).
Las torres personalizadas pueden medir hasta 40' (12192 mm).
- Se pueden usar paneles de alas de menor altura como puerta, según sea necesario.
- Las puertas dobles permiten el acceso de equipos grandes, incluidos grandes pianos de concierto.
- El marco de las torres y la base están contruidos con aluminio extruido y soldaduras de acero.
- El soporte diagonal entre el marco de la torre y la base distribuye el peso en varias áreas del ensamble de la torre.
- Cada torre está equipada con un ensamble de base con contrapeso para lograr una mayor estabilidad.
- Un soporte telescópico para alas sujeta las alas de la torre en las posiciones de función o de almacenamiento.
- Los rodamientos de aluminio extruido cuentan con rodamientos Oilite® de bronce.
- Cada torre tiene mecanismos de ajuste de nivelación.
- Las torres se apilan para minimizar el espacio de almacenamiento.
- Las caras del panel se pueden acabar con enchapado de madera dura barnizada, con masonita pintada o con un laminado plástico.
- El lado posterior de las torres está pintado de negro.
- Garantía de cinco años.



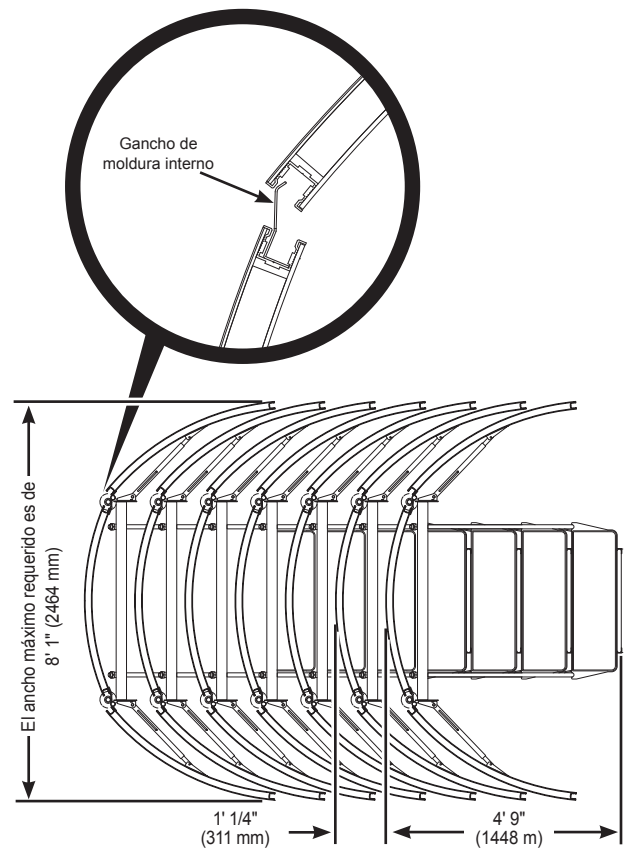
Vista posterior

Los soportes telescópicos para alas las sujetan en las posiciones de función y de almacenamiento (A).

La cerradura de la puerta (B) y la manija de la puerta (C).

La base con contrapeso (D) proporciona estabilidad a la cubierta cuando esta está inmóvil o siendo movida en el escenario.

La cubierta se apoya en almohadillas de nivelación (E) para una instalación uniforme en pisos desparejos.



4' 9" (1448 mm) para la primera torre, agregue 1' 1/4" (311 mm) por cada torre adicional.

Vista superior

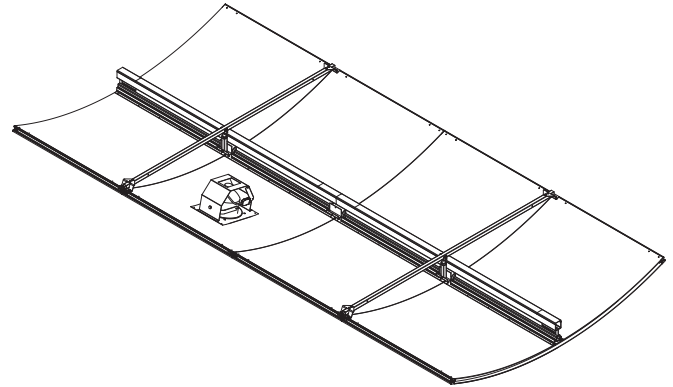
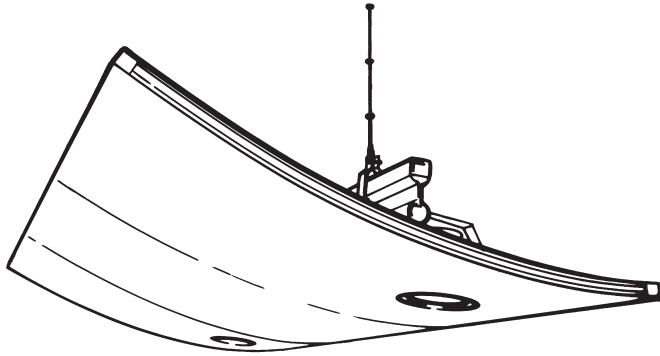
Muestra cómo las torres Diva se apilan en posición de almacenamiento, minimizando el espacio requerido de almacenamiento.

Paneles de techo de la cubierta

- Los paneles de techo de la cubierta tienen un radio de curvatura de 5' (1524 mm), 10' (3048 mm) o 20' (6096 mm), y están disponibles en varias configuraciones simples o triples.
- Los paneles de techo se almacenan en posición vertical y se rotan según los ángulos predefinidos ajustables para la función.
- Los paneles de techo están balanceados de forma tal que cada fila requiere tan solo dos personas para su instalación.
- Los paneles de techo de la cubierta poseen un bastidor integral de aleación de aluminio y cuelgan de los listones tubulares de la estructura superior del escenario.
- El bastidor del panel del techo cuenta con un conducto integrado con clasificación ETL, de modo que no se requieren enchufes múltiples.
- Las bisagras de aluminio extruido incorporan rodamientos de acetilo de bronce de baja fricción.
- Los accesorios de iluminación integrales de techo son opcionales.
- El perfil de almacenamiento de los techos puede ser de apenas 13-1/2 (343 mm).
- El lado posterior de los paneles de techo está pintado de negro.
- Garantía de cinco años.

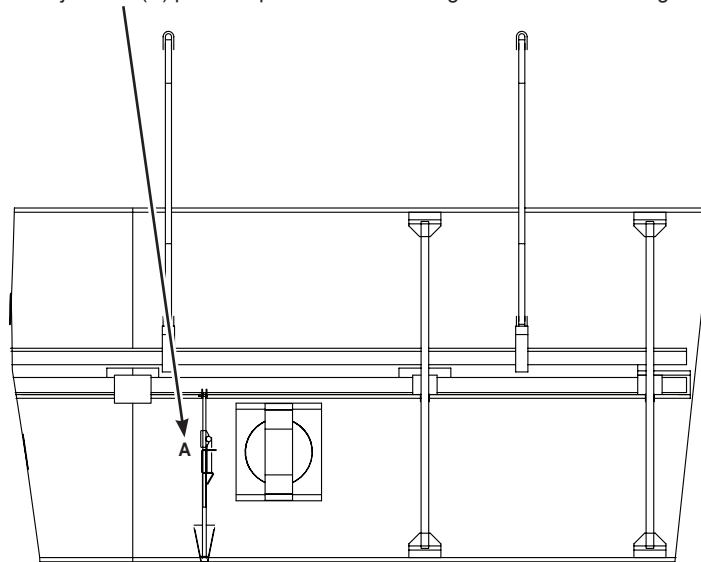
Los paneles de techo con bastidores incorporados cuelgan de la estructura superior del escenario.

Los paneles de techo ofrecen la opción de accesorios integrados de iluminación.



Los paneles de techo se inclinan fácilmente hasta la posición de almacenamiento.

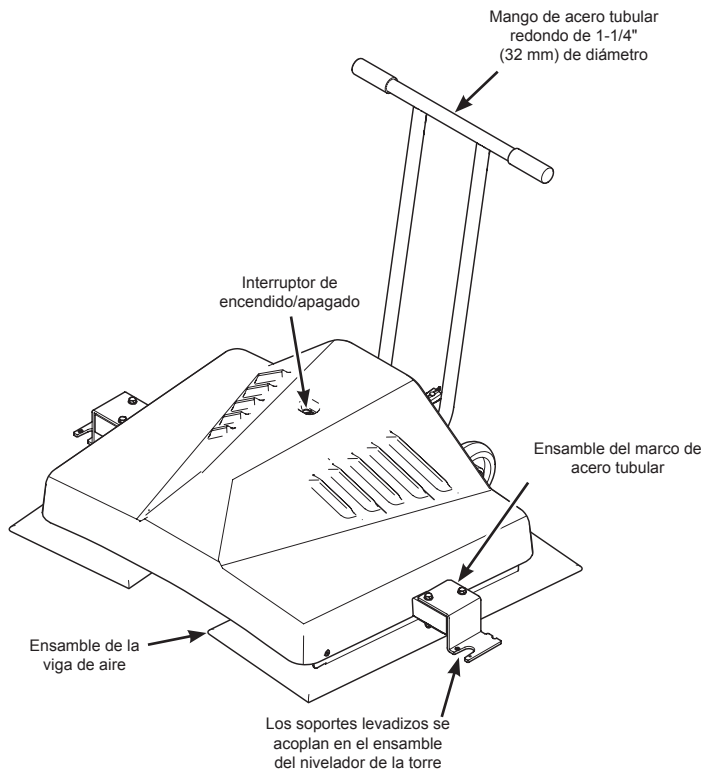
La configuración predefinida ajustable (A) permite que las cubiertas se giren hacia atrás al ángulo exacto para la función.



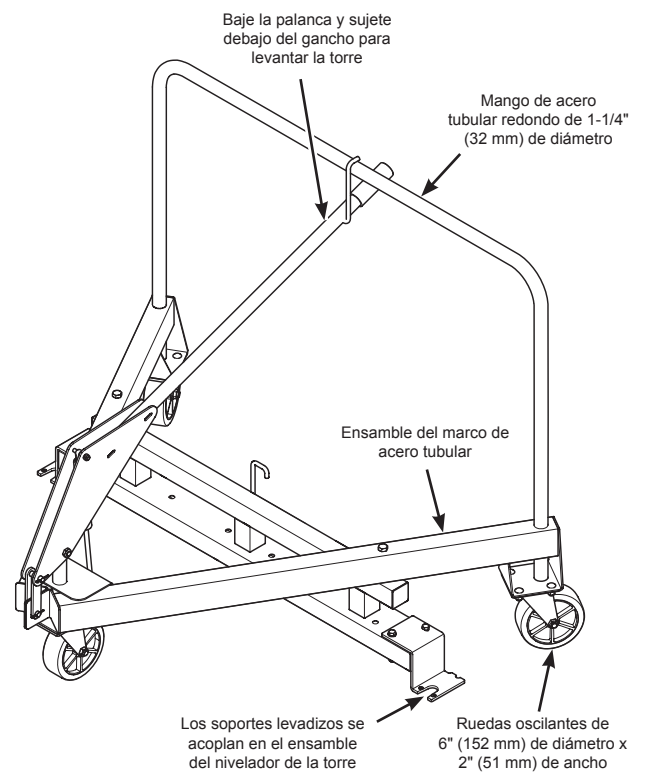
Vista posterior de un panel de techo con un radio de 10' (3048 mm).

Transportes para torres

- Una unidad separada de transporte aéreo facilita la elevación y el transporte de las torres.
- Un almohadón de aire soporta la mayor parte del peso de la torre, y previene daños al piso del escenario.
- Mueve la torre fácilmente en cualquier dirección, por lo que es más fácil de posicionar.
- Requiere un circuito estándar de 110 voltios/15 amperios.
- También hay disponible un impulsor con ruedas.
- Garantía de cinco años.



Transportador aéreo



Impulsor con ruedas

El transportador aéreo levanta la mayoría del peso de la torre y mueve la cubierta en todas las direcciones para un posicionamiento exacto y una movilidad sencilla hacia y desde el almacén.

Wenger

JRCLANCY

GEARBOSS

© 2017 Wenger Corporation
USA/12-17/W



WENGER CORPORATION

Teléfono 800.4WENGER (493-6437) Mundial +1.507.455.4100 | Fax 507.455.4258 Mundial +1.507.774.8576
Partes y Servicio 800.887.7145 | Oficina de Canadá 800.268.0148 | Web wengercorp.com | 555 Park Drive, PO Box 448 | Owatonna | MN 55060-0448

JR CLANCY

Teléfono 800.836.1885 Mundial +1.315.451.3440 | Fax 877.836.1885 Mundial +1.315.451.1766 | Web jrclancy.com
7041 Interstate Island Road | Syracuse | NY 13209-9713

GEARBOSS

Teléfono 800.493.6437 | Correo electrónico gearboss@wengercorp.com | Web gearboss.com | 555 Park Drive, PO Box 448 | Owatonna | MN 55060-0448