

GENESIS



COLORSPEC® CLASSICS



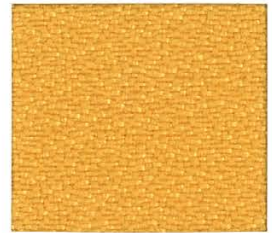
GS404

Atmosphere



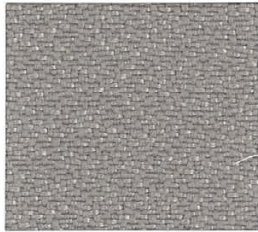
GS512

Elektra



GS203

Sunlight



GS813

Cinder



GS101

Poplar



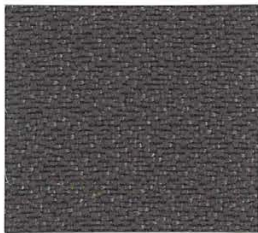
GS502

Jade



GS306

Lipstick



GS802

Moonwalk



GS102

Flax



GS511

Aqua



GS705

Firecracker



GS814

Carbon



GS704

Java



GS410

Glacier



GS310

Cayenne



GS903

Flint



GS304

Chianti



GS406

Eclipse



GS709

Port





Genesis




SPECIFICATIONS

Style	52481
Contents	55% Post Consumer recycled polyester 45% polyester
Weight	13 oz/lin. Yd.
Width	54"
Backing	Acrylic
Finish	Greenshield Stain Repellent
Cleaning Code	WS

PERFORMANCE

 Abrasion Resistance* ASTM D-4157	100,000+ Double Rubs
 Pilling Resistance ASTM D-3511	Class 5
 Colorfastness to Light AATCC 16-A	L4-5 min 40 hrs.
 Colorfastness to Crocking AATCC 8	Class 4.5 – dry Class 5 – wet

FLAMMABILITY

 State of Calif. Tech. Bulletin 117 : 2013	Passes
---	--------

*Multiple factors affect fabric durability and appearance retention, including end-user application and proper maintenance. Wyzenbeek results above 100,000 double rubs have not been shown to be an indicator of increased lifespan.



The Greenleaf logo is a trademark of Geo. Sheard Fabrics and designates fabrics containing post-consumer recycled polyester made from recycled plastic bottles which are diverted from landfills. The recycling of polyester reduces the environmental footprint left from processing petroleum products into virgin polyester. The ensuing reduction in the energy required for the manufacturing process results in lower emission levels and less waste

Dyelots may vary slightly from samples shown.

LES TISSUS GEO. SHEARD FABRICS

84 Merrill, Coaticook
Quebec, Canada J1A 1X4
Tel.: (819) 849-6311 Fax.: (819) 849-7306
E-Mail: info@geosheard.com

Genesis



SPÉCIFICATIONS

Style	52481
Composition	55% Post Consumer recycled polyester 45% polyester
Poids	13 oz/vg. lin.
Largeur	54 po.
Traitement	Acrylique
Fini	Traitement anti-tache Greenshield
Code pour Nettoyage	WS

PERFORMANCE

Résistance à l'abrasion* ASTM D-4157	100,000+ Cycles
Résistance au boulochage ASTM D-3511	Classe 5
Résistance de la couleur à la lumière AATCC 16-A	L4-5 40 heures min.
Résistance de la couleur au frottement AATCC 8	Classe 4.5 - sec Classe 5 - hum

INFLAMMABILITÉ

État de Calif. Bulletin Technique 117 : 2013	Passé
--	-------

*Plusieurs facteurs affectent la durabilité d'un tissu et la conservation de son aspect, incluant son application finale et son entretien régulier. Il n'y pas d'évidence conclusive qui indique qu'un résultat de test Wyzenbeek au-delà de 100,000 cycles augmente la durée de vie d'un tissu.

Le logo Greenleaf est une marque de commerce de Tissus Geo. Sheard et signifie des tissus contenant du polyester recyclé post consommation provenant de bouteilles de plastiques recyclées. Le recyclage du polyester diminue l'impact environnemental créé par la transformation de produits pétroliers en polyester vierge. La réduction de l'énergie requise durant le procédé de fabrication a pour effet de minimiser les niveaux d'émissions et de gaspillages.

La teinte peut différer légèrement de celle des échantillons présentés.

Wenger

FABRIC SAMPLE CARD
GENESIS
AUDIENCE CHAIR
WENGER CORPORATION
555 PARK DRIVE
OWATONNA, MN 55060-0448
800-4WENGER
WENGERCORP.COM

